



Initiatiefnemers



Medesponsoren:



strategie
branding
creatie



1938
GE THE FIFTH'S S
AL HOME FOR THE



Dit was de situatie voor we het project hadden gestart, nogmaals hartelijk dank voor uw steun!



Pastoor van der Sman.

STICHTING H.A.S. (Hulp aan Sri Lanka)
SRI LANKA UPDATE
deel 01 start van de bouw
Datum uitgave: oktober 2010

Ontwerp en realisatie:



strategie branding creatie

Drukwerk aangeboden door:



HEBO Kozijnen B.V.

Eeftinkstraat 4
7496 AG Hengevelde

Postbus 10
7496 ZG Hengevelde

T 0547 33 55 55
F 0547 33 55 68

info@hebo.nl
www.hebo.nl



Uw partner
voor kozijnen

HET PROJECT

Het verzorgingshuis gaat een begane grond en een eerste verdieping omvatten. Over het ontwerp is geruime tijd nagedacht door de lokale architect, Stichting H.A.S., HomePlan en HEBO. Resultaat is een goed doordacht ontwerp met een zo praktisch en efficiënt mogelijke indeling met optimaal gemak voor de toekomstige bewoners.

Om ruimte te maken voor het verzorgingshuis is een vleugel van de bestaande bebouwing uit 1938 gesloopt. Het nieuw te bouwen verzorgingshuis komt tussen deze bestaande bebouwing en de vleugel van het verzorgingshuis te staan dat Stichting H.A.S. in een eerder stadium bouwde in samenwerking met Caritas Hengevelde. Beide nieuwe vleugels worden op verdiepingshoogte door een loopbrug verbonden.

In totaal zal de nieuwbouw onderdak bieden voor 48 personen. Tot nog toe slapen de bewoners in twee grote slaatzalen zonder enige vorm van privacy en met minimale sanitaire voorzieningen. De nieuwe situatie bestaat in hoofdzaak uit slaapkamers van 3 personen en 10 badkamers met toilet; een enorme vooruitgang waar de bewoners naar uitkijken!

De ouderen die er gaan wonen, zijn door de plaatselijke omstandigheden zeer kwetsbaar. Er is geen sociaal vangnet zoals wij dat kennen en ze hebben geen familie of andere mensen die naar hen omkijken. Door ouderdom en matige gezondheid zijn ze niet of nauwelijks in staat om in hun eigen levensonderhoud te voorzien en dreigt een bestaan op straat waar ze niet lang kunnen overleven.

VOORTGANG

De eerste steen voor het verzorgingshuis is gelegd in januari 2010 in bijzijn van pastoor Van der Sman, voorzitter van Stichting Hulp aan Sri Lanka. Het betrof een symbolische steen die in de fundering van het gebouw gemetseld is. In april waren de funderingswerkzaamheden voltooid. Vanaf dat moment zijn de bouwwerkzaamheden in volle vaart doorgegaan. In September hebben de constructiewerkzaamheden het dak bereikt. Als de jaarlijkse regentijd niet te veel roet in het eten gooit is de ruwbouw eind 2010 afgerond. In 2011 kan dan volop gewerkt worden aan de afbouw.

Naar verwachting kan in de zomer van 2011 de officiële opening plaatsvinden. Een mooi moment om samen met de toekomstige bewoners naar uit te kijken!

Wij houden u op de hoogte!
Kijkt u voor een actueel beeld ook gerust eens op:
<http://www.hebo.nl/MVO/Projectfotos.aspx>



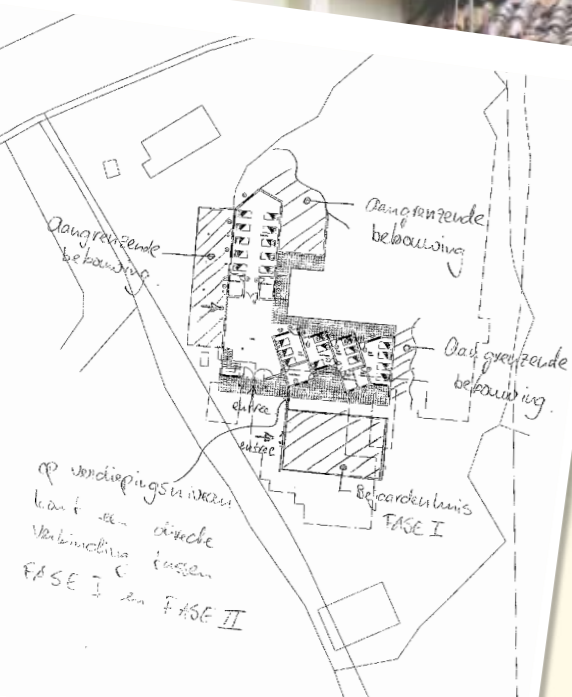
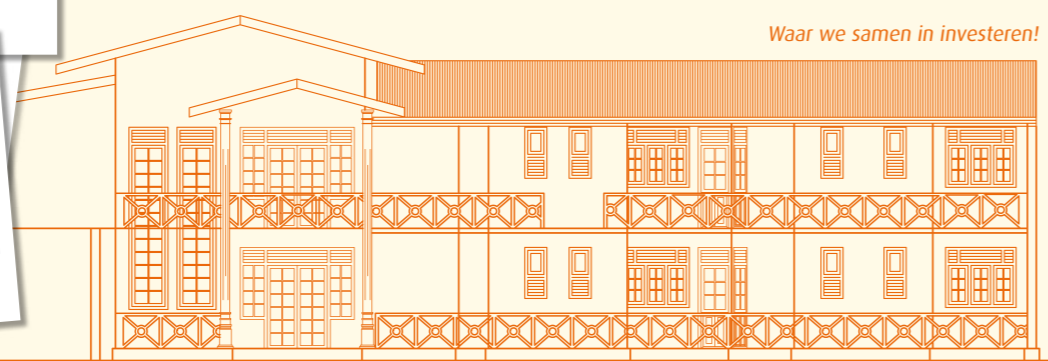
MAATSCHAPPELIJK VERANTWOORD ONDERNEMEN

Onder de noemer 'Maatschappelijk Verantwoord Ondernemen' besteedt HEBO Kozijnen, al sinds de oprichting, een deel van de winst aan goede doelen. Zo steunen wij al vele jaren de initiatieven van de Stichting HomePlan en sinds enkele jaren ook de Stichting Hulp Aan Sri Lanka (H.A.S.). Beide stichtingen zetten zich in voor huisvesting van de allerarmsten in ontwikkelingslanden.

In 2008 benaderde pastoor Van der Sman, voorzitter van Stichting H.A.S., HEBO met de vraag om steun voor een heel nieuw project. Het betrof de bouw van een verzorgingshuis voor oude mensen nabij bestaande voorzieningen voor ouderen. Hij wist dat daarmee in een grote behoefte voorzien zou worden.

Overtuigd van het mooie plan ging HEBO met twaalf van haar partners in overleg. Resultaat van de overleggen was dat HEBO, HomePlan en de twaalf partners samen de Stichting H.A.S. met geld en advies ondersteunen om het project te realiseren.

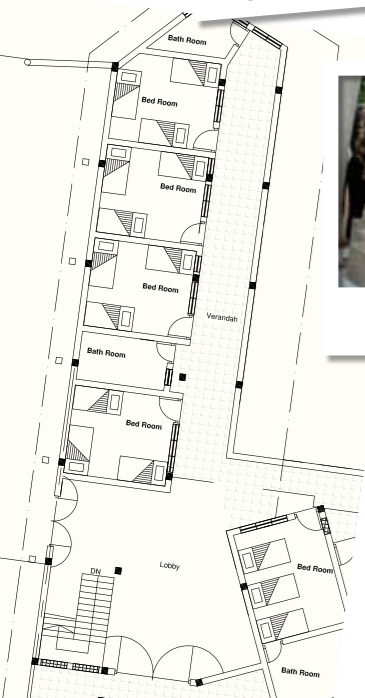
Waar we samen in investeren!



Sponsorplaque



De speciale stenen die het startschot zullen zijn



status 6 september 2010



status 6 september 2010



Trappgat naar beneden



Egaliseren



Storten van de vloer



Betonstorten eerste etage



Aansluiting op het oude gebouw



Bewoners op de oude veranda



De eerste vormen worden zichtbaar



Benapening vloer eerste etage



Zegeningen worden uitgesproken



De grote dag!



De eerste steen wordt gelegd door Pastoor van der Sman



De oude gevel

november 2008

Verzoek uit Sri Lanka voor de bouw van een bejaardenhuis

december 2008

Homeplan, HEBO en partners gaan sponsoren!

april 2009

Eerste ontwerp beschikbaar.

oktober 2009

Definitief ontwerp gereed.

januari 2010

Eerste steenlegging.

april 2010

Funderingswerkzaamheden voltooid.

mei 2010

Metselwerkzaamheden begane grond gestart.

juli 2010

Verdiepingsvloer gestort.

september 2010

Metselwerk tot het dak gereed.

januari 2011

Start afbouw.

augustus 2011

Opening!



Genieten van het afgeronde deel